



## ULTIMAXX Soluciones para el sector de Hospitality & Ocio



## Sector Hospitality

TASKI ULTIMAXX mejora la experiencia de sus huéspedes. Repleto de tecnología conectiva, ULTIMAXX es fácil de usar y siempre está listo para que siempre puedas lucir lo mejor posible.

Los **motores Whisper súper silenciosos** y con el modo ecológico significan que puede limpiar con la mínima interrupción para sus invitados.



Una gama completamente actualizada



900

900m<sup>2</sup>/depósito  
22l capacidad de depósito



1900

1900m<sup>2</sup>/depósito  
42l capacidad de depósito



2900

2900m<sup>2</sup>/depósito  
62l capacidad de depósito

Un rango de máquinas flexible y único, como su negocio....

...todas a su disposición, para que pueda acometer más con menos.



## UN NUEVO NIVEL DE LIMPIEZA INTELIGENTE

Basándonos en nuestra visión de **transformar la forma en que el mundo realiza la limpieza**, creamos de manera sostenible un mundo seguro y saludable con una excelencia de limpieza mediblemente superior. Las tecnologías inteligentes están desempeñando un papel clave y son parte del ADN de TASKI desde siempre.

Con la nueva máquina **electrónica de última generación** conectada directamente al sistema de telemetría IntelliTrail, se acerca el siguiente nivel de transparencia.

El nuevo **IntelliTrail-Remote** permite la **comunicación bidireccional**, lo cual permite que la administración remota del servicio cree el mejor tiempo de actividad posible optimizando el proceso de limpieza.

Esto convierte a la gama TASKI ULTIMAX en la máquina más inteligente con la **gestión de recursos más inteligente del mercado**.



## INTELLITOUCH & ERGONOMIA

IntelliTouch – Display táctil multi tarea  
Focalizado para ser MUY intuitivo

La nueva pantalla multitáctil TASKI IntelliTouch garantiza un alto nivel de **simplicidad de operativa**. Esto se basa en el diseño intuitivo que utiliza un lenguaje sencillo basado en íconos con un lenguaje multicolor que brinda información interactiva sobre el estado de la máquina. Además, la interfaz utiliza tecnología multitáctil de última generación para permitir cualquier ajuste con controles intuitivos integrados, como controles deslizantes.

Además **incluye videotutoriales y menús de ayuda** para dar soporte directo al operador.

A través de la selección rápida también es posible modificar el tablero con elementos como **métodos de limpieza predefinidos** o información de rendimiento adicional como área limpia y otros.

En combinación con IntelliTrail-remote, también tiene la capacidad de mostrar comunicación bidireccional y está conectado al módulo de servicio o a la función de solicitud de servicio directo.

Estos nuevos elementos hacen que **la interfaz entre la máquina y el operador sea intuitiva, brindando una experiencia rápida, fluida y simple**, todo combinado con la más alta ergonomía. Además, puede ser bloqueado con la última tecnología IntelliKey NVC vinculada a permisos de nivel de operador





## TASKI ULTIMAXX DIGITALIZACIÓN

IntelliTrail-Remote 2.0 da un gran salto tecnológico con más valor para el cliente, menor costo y mucha **mejor integración y comunicación hacia y desde la máquina.**

Por primera vez, podremos ver el "cerebro" de la máquina, extraer información valiosa a la nube y enviar aprendizajes y actualizaciones a la máquina. Esto cambiará el paradigma del servicio técnico de un modelo reactivo a uno proactivo.

El elemento clave es que IntelliTrail ya no estará montado en el exterior de la máquina y recopilará toda la información por sí solo. Estará estrechamente integrado con la electrónica de la máquina y nos permitirá crear características y valor que no sería posible sin él.

### Técnico

- Comunicación bidireccional
- Actualizaciones de software
- Servicio remoto
- Mantenimiento predictivo
- Pantalla táctil de conexión directa a la nube para mensajería, etc.

### Impacto comercial

- Nuevos contratos de servicio vinculados al tiempo de actividad
- Nuevos sistemas de pago en hora
- Reordenación de consumibles

## IntelliTrail 2.0 – 3 Pilares básicos



### SERVICIO

**Mantenimiento predictivo:** mediante el análisis de todo el flujo de información en la máquina, podremos repararla antes de que se rompa.

**Advertencia de autoservicio:** el usuario recibirá un mensaje de error que podrá solucionar por sí mismo antes de que se produzcan más daños.

**Solicitar servicio:** el usuario puede solicitar servicio en IntelliTrail o en la pantalla táctil

**Historial de servicio:** el usuario puede ver el historial y el costo del servicio en IntelliTrail

**Actualización remota de firmware:** ahorro de intervenciones de servicio solo para actualizar la máquina



### BATERÍAS

**Estado de la batería:** el usuario recibirá una puntuación sobre cómo se tratan las baterías de su máquina y, por lo tanto, puede evitar una falla prematura de la batería

**Duración de la batería:** el usuario obtiene una indicación del grado de degradación y cuándo es necesario reemplazar la batería.

**Solicitar batería nueva:** el usuario puede solicitar una batería nueva directamente en el sistema

**Recomendación de carga:** se informará al operador si es necesario cargar al final del turno, lo que ayuda a conservar la batería



### GESTIÓN

**Registro automático de máquinas:** las máquinas ahora se registran solas en lugar de tener que configurarlas un usuario habilitado.

**Máquinas no registradas:** las máquinas no registradas se alertarán y obligarán a nuestro gestor a asignarlas a un cliente y site

## TASKI ULTIMAXX CONECTIVIDAD

### Mejor oferta

Reduce los costes a la mitad de €210 a €110

### Hardware de 2ª generación

Menos sensores, pero más datos



Posicionamiento



Geo-Fence



Uso



Batería



Alertas de golpes



Planes de trabajo



Reportes



Anaítica



TASKI **ULTIMAXX**

## LIMPIEZA



TASKI es implacable en la búsqueda de la excelencia en la limpieza

La **excelencia** está en el legado de nuestra empresa matriz y el compromiso de mejorar constantemente las aplicaciones que afectan a la limpieza.

Con la nueva TASKI ULTIMAX, esta excelencia de limpieza está alcanzando un nuevo nivel y creando una experiencia de higiene más enriquecedora

Los componentes de alta calidad en combinación con la ingeniosa ingeniería suiza, brindan una limpieza medible de alta calidad con un menor consumo de agua . **Mejor que cualquier otro producto en el mercado.**

La tecnología clave es el IntelliFlow –patentado- que controla el uso de agua en función de la velocidad y la bomba de alta precisión puede bajar a volúmenes bajos por debajo de 20 ml/m<sup>2</sup>

El resultado es un depósito extremadamente duradero, que alcanza hasta 2800 m<sup>2</sup> de rendimiento con un solo depósito, **mejorando increíblemente las tasas de productividad.**





## TASKI ULTIMAXX ROBUTEZ

Alta calidad y larga vida útil

Prueba, prueba y vuelve a probar. En Münchwilen, (Suiza) todas las máquinas se prueban rigurosamente antes de salir de fábrica. **No un lote o una muestra, sino cada máquina.** Cada máquina tiene la firma del ingeniero como su compromiso personal con lo ÚLTIMO en calidad. Además, se utilizan componentes de máxima calidad, la nueva TASKI ULTIMAX está alcanzando un nuevo nivel de robustez.

Esto conduce a un **excelente tiempo de actividad y una larga vida útil de la máquina, lo que genera el mejor costo total de propiedad.**

Todas las máquinas están orgullosamente construidas en Suiza y firmadas individualmente por la persona que con orgullo construyó la máquina.

TASKI

Proudly built by:

*Marcel Müller*



SWITZERLAND

## Siguiente nivel de modularidad

La nueva gama TASKI ULTIMAX ofrece un mayor nivel de modularidad donde se pueden configurar elementos específicos de aplicaciones, tecnologías y segmentos.

La máquina puede configurarse completamente a las propias necesidades o seleccionarse sobre la oferta del sector preconfigurado.

Además, se pueden entregar varios modelos de cálculo de TCO (coste en uso) que garantizan que la configuración se realiza al mejor costo en la operación . Gracias a IntelliTrail, se pueden validar estos parámetros

### IntelliDose+

Dosificación de químicos concentrados & standard



### Filtración HEPA H13

Combinado con la tecnología TASKI whisper



### IntelliKey

Llave NFC con parámetros de administrador



### IntelliTouch

Tecnología táctil en la pantalla



### IntelliBac

Materiales antibacterianos



### IntelliTrail-remote

Telemetría integrada



### IntelliFlow

Gestión automática de dosificación de agua



### IntelliScrub

Ajuste de presión de cepillos manual o automática

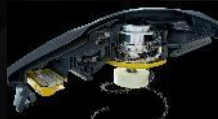


### EBU

Bajada automática de cepillos

5 Plataformas distintas de cepillos

Para cada aplicación



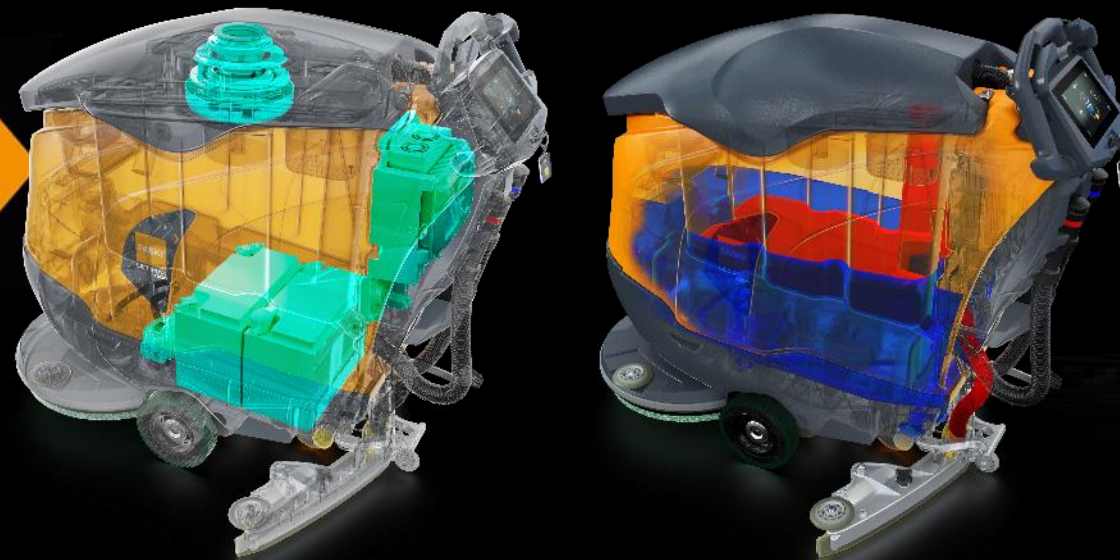
# ELEMENTOS TECNOLÓGICOS EXCEPCIONALES



Máxima potencia, **funcionamiento ultrasilencioso** Nueva patente de susurro La gama TASKI ULTIMAX ofrece como estándar la tecnología de susurro patentada de TASKI. Este exclusivo sistema de flujo de aire garantiza una succión optimizada y absorbe el ruido de inmediato. Con esta exclusiva tecnología de vanguardia, el funcionamiento es extremadamente inferior a 65 db(A) y con el modo eco puede ser incluso inferior a 55 db(A).

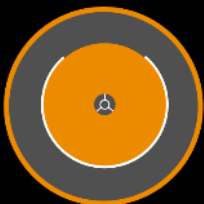


**Construida para durar** en nuestro laboratorio suizo de vanguardia Con más de 176 patentes activas, TASKI posee varias tecnologías clave.. Además, la gama ULTIMAX se proporciona con patentes exclusivas de TASKI. Elementos como la plataforma de secado, la plataforma de cepillos, la dosificación, la conectividad o la tecnología de susurro son solo algunas partes de un conjunto completo. Esto realmente convierte a la nueva gama ULTIMAX en la fregadora de suelos más inteligente y tecnológicamente avanzada del mercado.

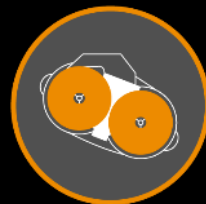




**Mono disco**



**Doble disco**



**Orbital**



**Cilíndrica**



# 5 CABEZALES DISPONIBLES

Máxima flexibilidad



### MONO DISCO (43cm,50cm)

La nueva plataforma de un solo disco tiene una nueva construcción de engranajes directos que mejora significativamente la robustez y la vida útil.



### DOBLE DISCO (55cm,65cm)

La tecnología de doble disco permite una limpieza eficiente de varios tipos de suelos



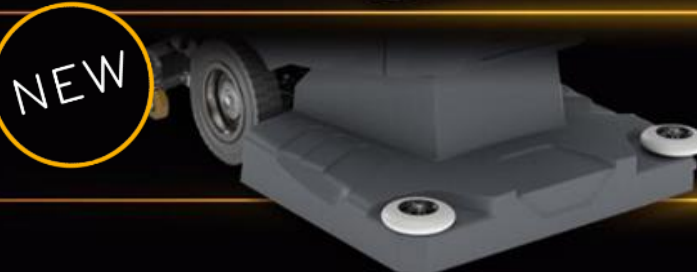
### DOBLE DISCO TWISTER (55cm)

El nuevo Twister está optimizado para brindar el mejor resultado de limpieza con un brillo notable en los pisos sin productos químicos..



### CILÍNDRICA CON DEPÓSITO DE RESÍDUOS (45,cm 55cm,65cm)

La nueva y ultra robusta plataforma de cepillos de rodillos de doble cilindro permite barrer y limpiar en una sola pasada. La gran tolva recoge todos los desechos sueltos y se vaciar en cuestión de segundos.



### ORBITAL (50cm,60cm)

Limpiezas profundas y decapdos superficiales, así como máximo ajuste a zócalos

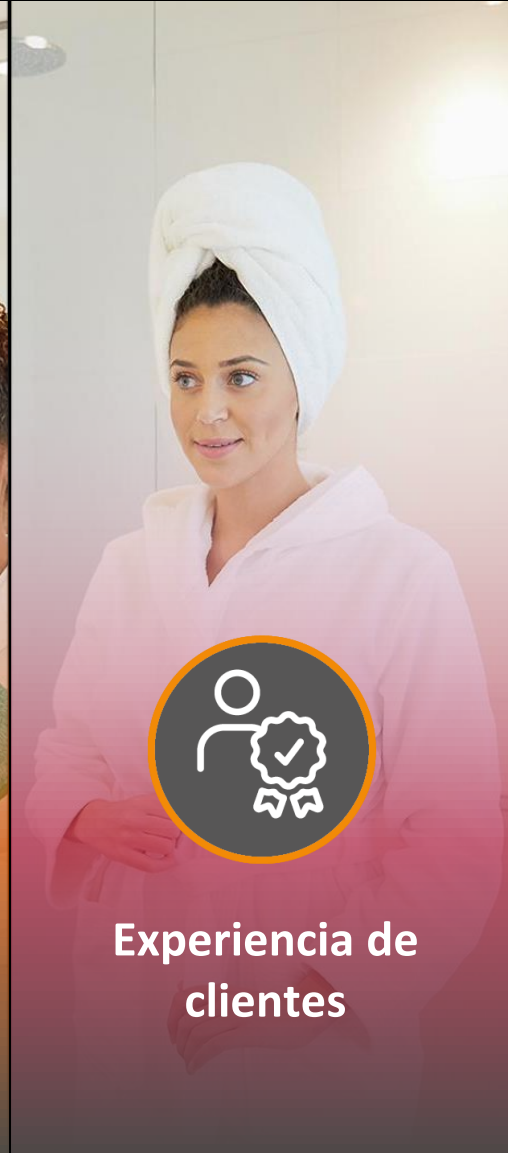
# Necesidades críticas en el sector de hospitality



Sostenibilidad



Personas & Seguridad



Experiencia de clientes



Protección de activos



Eficiencia operacional

Nuestros expertos han creado las respuestas que se adaptan a sus necesidades de limpieza



ULTIMAXX 900/1900/2900  
Especificaciones pre configuradas  
para ud en base a nuestra experiencia

## Eficiencia operacional

1. **IntelliTrail:** mejore la productividad, ahorre mano de obra, optimice su flota.
2. **IntelliPredict:** servicio remoto electrónico de última generación para minimizar el tiempo de inactividad.
3. **Opción de cepillo de rodillo cilíndrico:** aumento de la productividad de hasta un 30 % al eliminar por completo el barrido previo.
4. **Modo Twister:** el único fabricante con configuración totalmente integrada. Con solo tocar un botón, la máquina ajusta directamente la configuración para obtener resultados perfectos con niveles de brillo normalmente asociados con aplicaciones especializadas.
5. **IntelliPower:** carga rápida, mayor vida útil, mayor alcance. Enchufe y listo. Siempre listo.
6. **IntelliFlow:** la solución dependiente de la velocidad que genera hasta un 50 % de ahorro de solución de limpieza en comparación con las máquinas convencionales. Menos recargas de tanques = menos tiempo improductivo.



TASKI  
IntelliPower



WITH LITHIUM-ION TECHNOLOGY

  
Twister



## Beneficios

1. **IntelliTrail:** mejore la productividad, ahorre mano de obra, optimice su flota.
2. **IntelliPredict:** servicio remoto electrónico de última generación para minimizar el tiempo de inactividad.
3. **IntelliPower:** carga rápida, mayor vida útil, mayor alcance. Enchufe y listo. Siempre listo.
4. **IntelliFlow:** la solución dependiente de la velocidad genera hasta un 50 % de ahorro de solución de limpieza en comparación con las máquinas convencionales. Menos recargas de tanques = menos tiempo improductivo.
5. **Opción de cepillo de rodillo cilíndrico:** aumento de la productividad de hasta un 30 % al eliminar por completo el barrido previo.
6. **IntelliDose:** dosificación química precisa. 0% desperdicio. Reducción del 90% en embalajes.



## Costes bajo control

1. **IntelliTrail:** mejore la productividad, ahorre mano de obra, optimice su flota. Conectado 24/7 para una visibilidad completa.
2. **IntelliPredict:** tecnología electrónica de última generación que conecta y controla todas las piezas electrónicas para facilitar un servicio remoto de bajo costo.
3. **IntelliDose:** dosificación química precisa. 0% desperdicio. Reducción del 90% en embalaje.
4. **Modo Twister:** limpieza en una sola pasada. Reducción del tiempo con o sin productos químicos.
5. **IntelliPower:** baterías de litio de carga rápida, mayor vida útil y libres de mantenimiento. Más Gama. Múltiples cargos por día. Ahorro del 25 % del costo total de propiedad. Menores costos de servicio.
6. **Opciones de financiación:** opciones de coste fijo de compra con agentes externos facilitados por Diversey o por Diversey\*, arrendamiento o alquiler con o sin servicio para reducir el coste total de propiedad.
7. \*pregunte a su agente de Diversey



## Sostenibilidad

1. **IntelliFlow/ IntelliDose:** hasta un 70 % de reducción en el consumo de agua. 0% de desperdicio químico y 90% de reducción en empaques.
2. **Modo Eco:** ajuste de bajo nivel de ruido para ahorrar energía. También minimiza la interrupción al público.
3. **Modo Twister:** reducción de productos químicos y embalaje.
4. **IntelliPower:** carga 5 veces más rápida. Libre de mantenimiento. Reemplazos menos frecuentes. Menos visitas de TCS, lo que le brinda grandes ahorros.
5. **Motores digitales silenciosos:** los motores más pequeños, livianos y eficientes usan menos energía y casi no necesitan mantenimiento. Huella de carbono mucho menor
6. **IntelliPredict:** de reactivo a proactivo, reducirá las visitas de TCS y reducirá la huella de carbono.



## Personas & Seguridad

1. **IntelliKey:** tecnología NFC inteligente. Sin la llave, la máquina permanece en modo seguro antimanipulación.
2. **IntelliTouch/IntelliZone:** pantalla táctil interactiva y conectividad para tutoriales en video y menús de ayuda que brindan soporte directo para un uso seguro.
3. **IntelliFlow:** flujo de agua seguro = menos resbalones
4. **IntelliDose:** dosificación química segura = sin exposición a productos químicos.
5. **IntelliBac:** los tanques antimicrobianos reducen el riesgo de microorganismos y contaminación cruzada.
6. **Filtro HEPA:** los filtros de partículas eficientes H13 mejoran la calidad del aire para clientes y empleados.



## Innovación continua



1. **IntelliKey:** tecnología NFC inteligente. Sin la llave, la máquina permanece en modo seguro anti manipulación.
2. **IntelliTouch/IntelliZone:** pantalla táctil interactiva y conectividad para tutoriales en video y menús de ayuda que brindan soporte directo para un uso seguro.
3. **IntelliBac:** los tanques antimicrobianos reducen el riesgo de microorganismos y contaminación cruzada.
4. **Filtro HEPA:** los filtros de partículas eficientes H13 mejoran la calidad del aire para clientes y empleados.
5. **Modo Twister:** reducción de productos químicos y embalajes.
6. **IntelliPredict:** de reactivo a proactivo, reducirá las visitas de TCS y reducirá la huella de carbono.



## Optimización fuerza trabajo

1. **IntelliTrail:** mejore la productividad, ahorre mano de obra, optimice su flota.
2. **IntelliPredict:** servicio remoto electrónico de última generación para minimizar el tiempo de inactividad.
3. **IntelliPower:** carga rápida, mayor vida útil, mayor alcance. Enchufe y listo. Siempre listo.
4. **IntelliFlow/ IntelliDose:** hasta un 70 % de reducción en el consumo de agua. 0% de desperdicio químico y 90% de reducción en empaques.
5. **Modo Twister:** limpieza en una sola pasada. Reducción del tiempo con o sin productos químicos.
6. **Soluciones financieras:** opciones de costo fijo de compra, arrendamiento o alquiler con o sin servicio para reducir el costo total de propiedad.

## Características principales + ahorros + beneficios



**IntelliKey** - La exclusiva tecnología inteligente NFC para controlar el acceso y los derechos de los usuarios individuales se pueden predefinir junto con los programas de limpieza y otras configuraciones. La máquina siempre está lista para el trabajo correcto cuando la persona adecuada la activa. Garantizar la eficiencia y minimizar el mal uso. Sin la llave, la máquina permanece en modo seguro antimanipulación.



**IntelliTouch** - La pantalla táctil permite la gestión interactiva de la información y la orientación sobre la carga, el mantenimiento o las operaciones. Diseño intuitivo, lenguaje visual basado en íconos para mostrar información. Incluye estado de la máquina, ajuste con controles deslizantes intuitivos. La información codificada por colores garantiza un control total. Los tutoriales en video y los menús de ayuda brindan apoyo directo al operador.



**IntelliZone** - Característica única que permite programar los parámetros de limpieza a través de la pantalla táctil de la máquina y aplicarlos en diferentes niveles de acceso de forma selectiva. Agua, dosificación de productos químicos y presión del cepillo, todo con solo tocar un botón.



**IntelliTrail** - Telemetría de próxima generación y ecosistema digital impulsado a través de la conectividad. Combina capacidades probadas de gestión de flotas, nuevas funciones de gestión remota de máquinas. Empodera a las organizaciones para lograr mejoras de productividad medibles y transparentes a través de la mejor experiencia del cliente.



**IntelliPredict** - Tecnología electrónica de última generación, conectando y controlando todas las partes electrónicas. Combina el servicio remoto de bajo costo IntelliTrail 2.0 y las actualizaciones de software con un tiempo de inactividad mínimo. El mantenimiento predictivo es aquí donde cada componente se marca cuando aparece un riesgo potencial. De reactivo a proactivo y reducirá el tiempo de inactividad al mínimo manteniendo la máquina siempre lista.



**IntelliTrail Remoto** - IntelliTrail proporciona a los usuarios información sobre el funcionamiento y el estado de su máquina. Para complementar esto, la aplicación TASKI AR facilita el mantenimiento en el lugar para los usuarios y ofrece conectividad de soporte remoto.



**Rendimiento** - Opción de máquinas con tracción autónoma. Propulsadas hacia adelante y atrás por motor. Necesario para incorporar las opciones IntelliFlow e IntelliDose.

## Características principales + ahorros + beneficios



**Eco mode** - Función ECO: reduce el motor de aspiración y permite un funcionamiento más silencioso en áreas sensibles al ruido.



**Control de velocidad**- Control superior con los dedos. Diseñado ergonómicamente. La interfaz intuitiva utiliza tecnología multitáctil de última generación para permitir cualquier ajuste con controles integrados intuitivos, como controles deslizantes para un control de velocidad de precisión. Ofrece un control seguro y predecible con seguridad hacia adelante y hacia atrás.



**Twister Mode** -El único fabricante con configuración TWISTER totalmente integrada y optimizada. Con solo tocar un botón, la máquina ajusta directamente la configuración de velocidad y agua para obtener resultados perfectos. Una función de alta velocidad donde se combinan la limpieza y el pulido.



**Luces LED**- Iluminación activa en niveles ambientales o bajos para ayudar a los operarios a navegar por rutas de limpieza seguras y precisas. También ofrece alerta visual para el público.



**IntelliBac** - Utiliza materiales especiales con propiedades antibacterianas dentro del depósito de plástico y alrededor de la máquina. Este material especial reduce significativamente el crecimiento de bacterias y hongos en las superficies. Esto es esencial donde se deben cumplir los más altos estándares de higiene, como en los centros de atención médica.



**Aquastop** - Ahorra tiempo con llenado de depósito remoto seguro y apagado automático. La multitarea nunca fue tan fácil. Haga clic en un accesorio de manguera estándar y los tanques se llenan y se detienen automáticamente.



**IntelliFlow** - Estándar en los modelos con motor autónomo. El suministro de solución dependiente de la velocidad a través del sistema patentado IntelliFlow garantiza siempre la cantidad correcta de solución de limpieza en el suelo. Esto da como resultado un ahorro de hasta un 50 % en la solución de limpieza en comparación con las máquinas convencionales.



## Características principales + ahorros + beneficios



**IntelliDose Plus** - Dosificación directa precisa para bolsas de alto concentrado de Diversey o productos químicos estándar. El nuevo diseño está completamente integrado en la máquina y se puede controlar a través del tablero de la máquina. La dosificación puede ser ajustada y bloqueada o vincular configuraciones de dosificación específicas dentro de la interfaz de usuario de IntelliTouch.



**IntelliScrub** - Le permite ajustar dinámicamente la presión del cepillo, extendiendo el tiempo de funcionamiento de la batería en más de un 40%. Esta característica simple y rápida está disponible como estándar con todas las fregadoras pie ULTIMAXX y aún ofrece mejores resultados de limpieza que el promedio del mercado.



**EBU** - Con solo presionar el botón, la plataforma del cepillo se acopla automáticamente con el cepillo o la transmisión de la almohadilla. Los ajustes de EBU permiten tres niveles diferentes de presión del cepillo. En combinación con IntelliZone, estos ajustes incluso se pueden vincular automáticamente a áreas de limpieza específicas.



**Digital Motor Whisper** - Motores de alto rendimiento y larga vida. Más pequeño, más liviano que usa menos energía y casi no necesita mantenimiento.



**Filro HEPA**- Con los filtros HEPA H13 puede estar seguro de que el aire se filtra de forma fiable eliminando el 99,95 % de todas las partículas de más de 0,3 µm (micras). Captura partículas y contaminantes como el polen, incluso microorganismos como esporas de bacterias y hongos. Crítico para entornos sanitarios o espacios públicos de alta densidad



**Puntos de mantenimiento amarillos**- Puntos críticos de mantenimiento fáciles de revisar/limpiar codificados por colores. Puede reducir las llamadas a TCS hasta en un 25 %. Reduce los costos de servicio.



**IntelliPower** - Carga rápida: 2 horas, no 10 horas. Las cargas parciales no dañarán las baterías. Libre de mantenimiento. Múltiples cargas por día ahora son posibles. Coste en uso y Eficiencia = 25% de ahorro en máquina + batería. Menores costos de servicio.

## Características principales + ahorros + beneficios



**Labios de secado**- Diseño patentado, línea de succión directa combinada y labios de alta calidad y larga duración. Diseño de plataforma de secado sobre 3 ruedas y sin herramientas para mantenimiento y ajustes. Materiales de calidad, el labio de goma TASKI garantiza resultados de limpieza constantes a largo plazo.



**Motores digitales**- Motores de alto rendimiento y larga vida. Más pequeños, más livianos que usan menos energía y casi no necesitan mantenimiento. Menor TCO y menores costos de servicio.



**Servicio** - Tecnología electrónica de última generación, conectando y controlando todas las partes electrónicas. Combina IntelliTrail 2.0 y comunicación bidireccional para facilitar el mantenimiento remoto y predictivo de bajo costo.. Reduce el tiempo de inactividad al mínimo.



**Partes comunes**- Piezas comunes utilizadas para rescatar inventario y evitar roturas de stock. Las visitas de servicio reducidas reducen significativamente los costos de servicio.



**BMS** - Sistema de gestión de batería de TASKI. Cargador de batería integrado en la máquina, que permite cargar las baterías simplemente enchufando el cable adjunto a la red eléctrica. Además, BMS evita la descarga profunda de la batería y supervisa el proceso de carga.

TASKI **ULTIMAXX**

Para obtener más  
información, visite  
[www.TASKI.com](http://www.TASKI.com)

