



Soft Care®

Soft Care Sensisept IC - instrukcja obrazkowa

Dostępny w opakowaniach: saszetka 1,3L.



Użyj produktu Soft Care Sensisept do higienicznego mycia ...



dłoni



produkt gotowy do użycia, do stosowania w dozowniku IntelliCare;

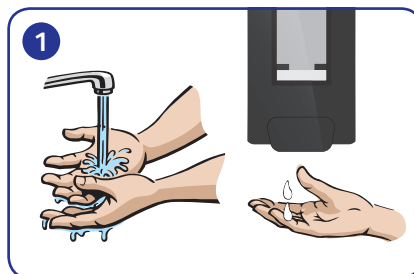


produkt 3 w 1 w postaci żelu do higienicznego mycia rąk;

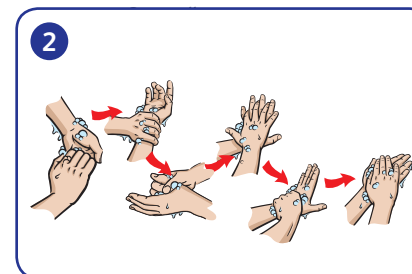


właściwości bakteriobójcze i grzybobójcze (grzyby drożdżopodobne);

Sposób użycia ...



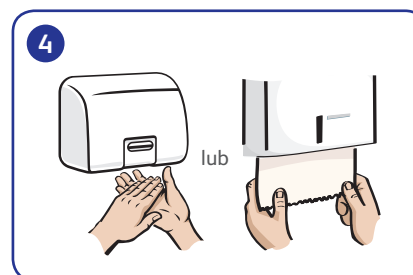
Zwilż ręce wodą. Z dozownika nanieś na dłoń 5 ml produktu Soft Care Sensisept.



Rozprowadź dokładnie produkt na zewnętrznej stronie dłoni, pomiędzy palcami, na kciukach i nadgarstkach. Produkt wcieraj w dłoń przez co najmniej 30 sekund.



Dłonie spłucz dokładnie wodą.



Osusz dłoń suszarką lub papierowym ręcznikiem (jest to bardzo ważny element w zapobieganiu podrażnieniu skóry oraz infekcjom krzyżowym).